

Rendre le subjonctif accessible aux élèves DYS.

Une approche structurée pour transformer la complexité en clarté.



Cette présentation propose une méthode concrète et validée pour enseigner la conjugaison du subjonctif aux élèves de 3^{ème} présentant des troubles dyslexiques et dysorthographiques. L'objectif : fournir aux enseignants, tuteurs et parents une boîte à outils pour construire la confiance et assurer la réussite.

Le Défi : La forteresse du subjonctif

Pour beaucoup d'élèves, et en particulier pour les élèves DYS, le subjonctif n'est pas une simple règle de grammaire. C'est un mur. Ses exigences cognitives entrent en collision directe avec les particularités du fonctionnement neurocognitif dyslexique. Comprendre la nature de cette collision est la première étape pour la surmonter.

« Je confonds tous les temps dans ma tête. »

« Quand j'apprends
une chose, j'en oublie
une autre. »



La Collision : Pourquoi le subjonctif est un obstacle neurocognitif

Le Cerveau DYS



Mémoire de travail fragile :

Difficulté à retenir et manipuler plusieurs informations simultanément (le radical, la terminaison, la personne).



Déficit du traitement phonologique :

Peine à associer les sons (phonèmes) aux lettres (graphèmes), surtout pour les terminaisons muettes.



Stress visuel et attentionnel :

Difficulté à discriminer des formes orthographiques proches et à naviguer un texte dense.



Les Exigences du Subjonctif



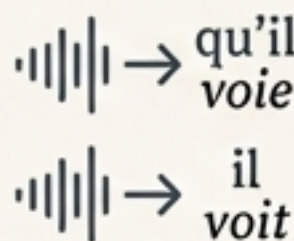
Encodage orthographique crucial :

Les terminaisons (-e, -es, -ent) sont muettes. La distinction repose uniquement sur l'orthographe.



Radicaux changeants et irréguliers :

Nécessite une mémorisation de multiples formes pour un même verbe (ex: *vienne* vs *venions*).



Homophonie et confusion modale :

Risque élevé de confusion avec l'indicatif présent (*qu'il voie* vs *il voit*).

Les Clés : Le protocole ARC, une méthode en trois temps

Face à ce défi, une approche fragmentée est inefficace. Nous proposons un protocole systématique, la méthode **ARC**, qui répond point par point aux obstacles neurocognitifs. Chaque étape est une clé pour déverrouiller une difficulté spécifique.



A - Ancrage :
(Couleur Jaune)
Créer un réflexe pour savoir
QUAND utiliser le subjonctif.

R - Règle :
(Couleur Bleu/Rouge/Vert)
Rendre la structure du verbe
visible pour savoir COMMENT le
former.

C - Compensation :
(Couleur Violet)
Fournir des outils pour VÉRIFIER
et CONTOURNER les blocages.

A

A - Ancrage : Le "Signal d'Alerte" du subjonctif

La première difficulté pour l'élève DYS est d'activer la bonne conjugaison au bon moment, surtout hors contexte. La stratégie d'ancrage consiste à entraîner le cerveau à reconnaître les "mots appelants" qui exigent le subjonctif.

Méthode :

Utiliser un **signal d'alerte visuel systématique**. Les mots déclencheurs (conjonctions, verbes de volonté, de doute...) sont toujours surlignés en **jaune vif**. Ce signal visuel active le "mode subjonctif" avant même de commencer la conjugaison, déchargeant ainsi la mémoire de travail.

Exemples :

Pour que tu *comprendes*, je vais répéter.

Je doute qu'il *viene* ce soir.

Il faut que nous *fassions* attention.

Bien qu'il *sache* la réponse, il hésite.

R

R - Règle : La grammaire en couleurs pour visualiser la structure

L'homophonie des terminaisons est un piège majeur. Le codage couleur transforme une règle orthographique abstraite en un schéma visuel prévisible.

Le code :

■ **Radical en Bleu Foncé** : La base stable du verbe.

■ **Terminaisons muettes (-e, -es, -e, -ent) en Rouge** : La zone de danger orthographique qui demande une vigilance maximale.

■ **Terminaisons audibles (-ions, -iez) en Vert** : La zone de sécurité, où le son guide l'écriture.

AVANT

que je chante
que tu chantes
qu'il chante
que nous chantions
que vous chantiez
qu'ils chantent

APRÈS

que je **chante**
que tu **chantes**
qu'il **chante**
que nous **chantions**
que vous **chantiez**
qu'ils **chantent**

R – Règle : Dompter les irréguliers avec la "Règle des deux Radicaux (4/2)"

Loin d'être aléatoires, la plupart des verbes irréguliers suivent un schéma constant : un radical pour 4 personnes (*je, tu, il, ils*) et un autre pour 2 personnes (*nous, vous*). En visualisant cette rupture, on crée une structure mémorisable.

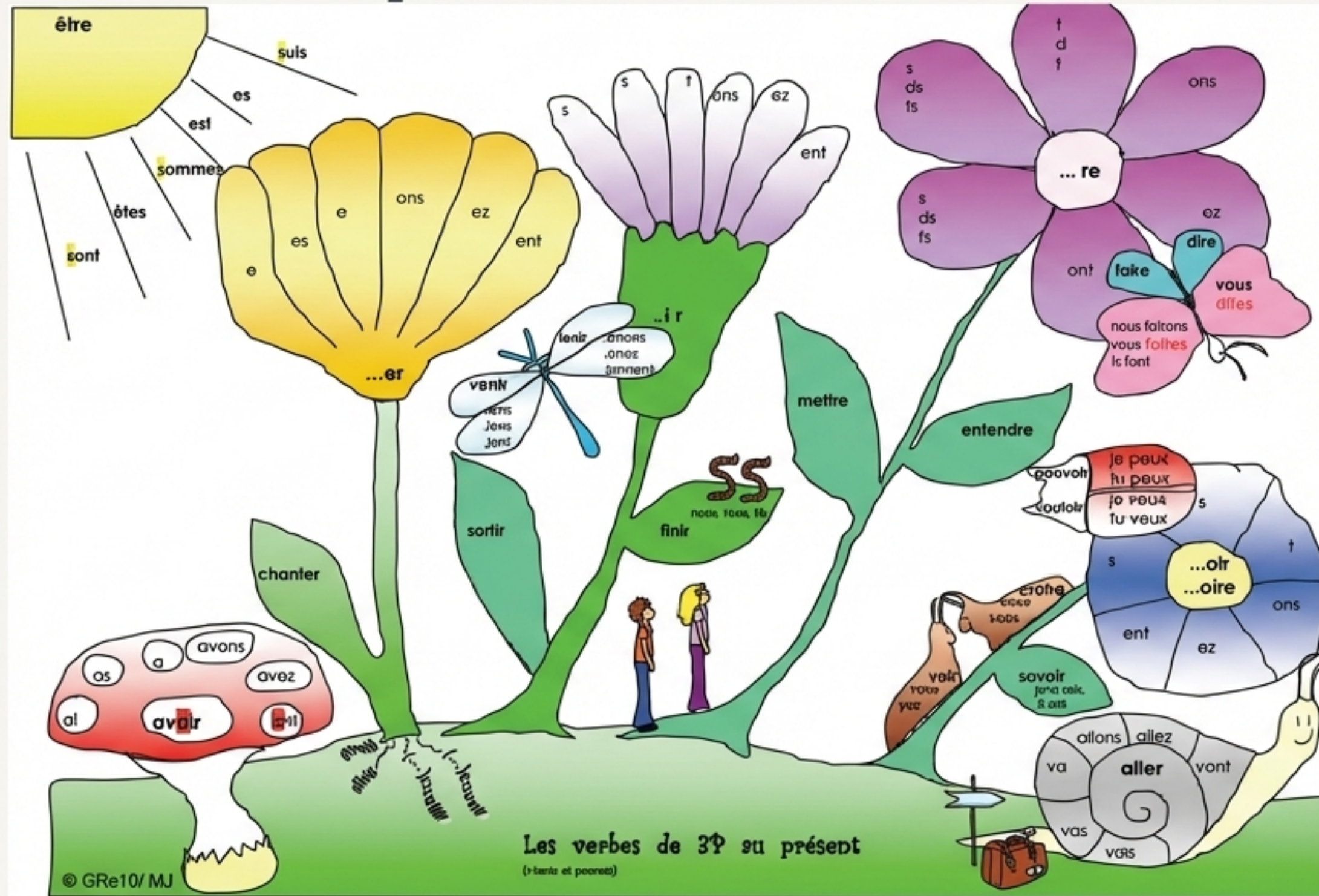
Le code couleur affiné :

- Radical 1 (4 personnes) en Bleu Foncé
- Radical 2 (2 personnes) en Bleu Clair

Exemples :

Verbe	Conjugaison avec le code couleur
VENIR	que je vienn e que nous ven ions
BOIRE	que tu boiv es que vous buv iez
VALOIR	qu'il vail e que nous val ions

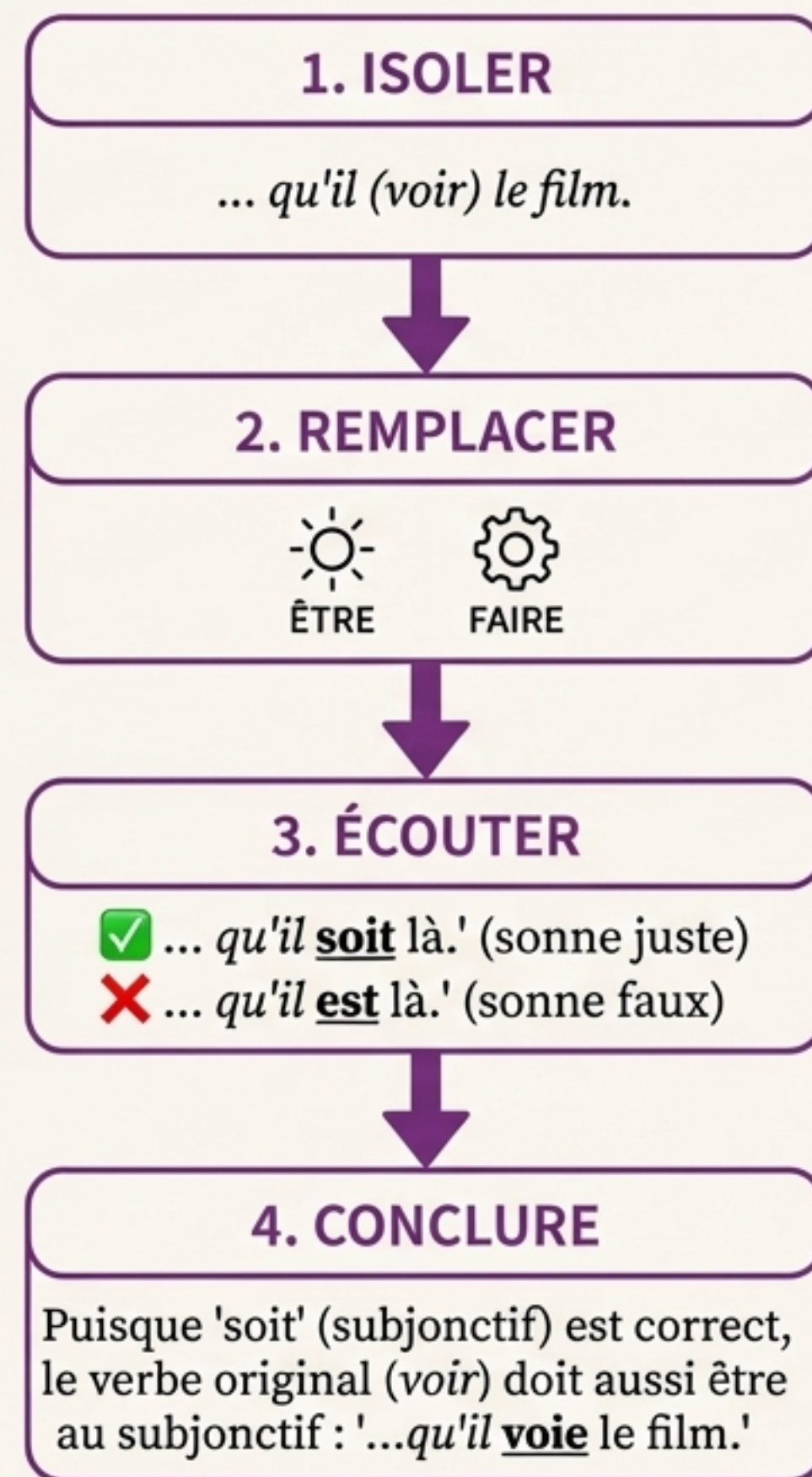
La puissance de la visualisation : L'exemple du 'Jardin des Verbes'



Les cartes heuristiques ("mind maps") sont un outil puissant pour les élèves DYS, car elles structurent l'information de manière non-linéaire et visuelle. Le "Jardin des verbes", développé par le GRe10, est un exemple magistral de cette approche. Il organise les groupes de verbes et leurs terminaisons dans un paysage mémorable, transformant la conjugaison en une exploration. Cet outil fait appel à la mémoire visuelle, aux associations d'idées et aux couleurs pour ancrer durablement les connaissances.

C – Compensation : Le 'verbe témoin' pour ne plus confondre les modes

Comment choisir entre l'indicatif (*il voit*) et le subjonctif (*qu'il voie*) quand ils se prononcent pareil ? La technique du "verbe témoin" permet de lever le doute. Elle consiste à remplacer mentalement le verbe par un autre dont les formes sont très différentes à l'oral.



C – Compensation : Les outils technologiques au service de l'autonomie

La technologie offre des aides précieuses pour contourner les difficultés liées à la lecture et à l'écriture, permettant à l'élève de se concentrer sur la tâche grammaticale.

Polices de caractères adaptées

Des polices comme **Open-Dyslexic** ou **Century Gothic** augmentent la lisibilité et réduisent la fatigue visuelle en différenciant mieux les lettres.

La lecture est plus fluide avec une police adaptée.

La lecture est plus fluide avec une police adaptée.

Programmes de colorisation

Des outils en ligne gratuits permettent de coloriser automatiquement les sons complexes et de griser les lettres muettes, fournissant une aide au décodage en temps réel.



Applications ludopédagogiques

Des applications comme **Atélecture**, **Bloups!**, ou **Orthophonie Top Consigne** proposent des exercices ludiques basés sur les pratiques des orthophonistes pour renforcer la conscience phonologique et la lecture.



Atélecture



Bloups!



Orthophonie
Top Consigne

De la théorie à la réussite : Le parcours ARC en action

La **maîtrise du subjonctif** pour l'élève DYS n'est pas une question de mémorisation brute, mais l'application d'un **processus** logique et structuré. Le parcours ARC guide l'élève pas à pas, de la détection à la production correcte.



Déclencheur ?

Repérer le **mot appelant** (ex: *il faut que*).

Si oui

Activer le 'Mode Subjonctif'



Quel verbe ? Quelle personne ?

Appliquer la **règle visuelle** (Radical + Terminaison couleur).
Penser à la **règle des deux radicaux (4/2)** si le verbe est irrégulier.



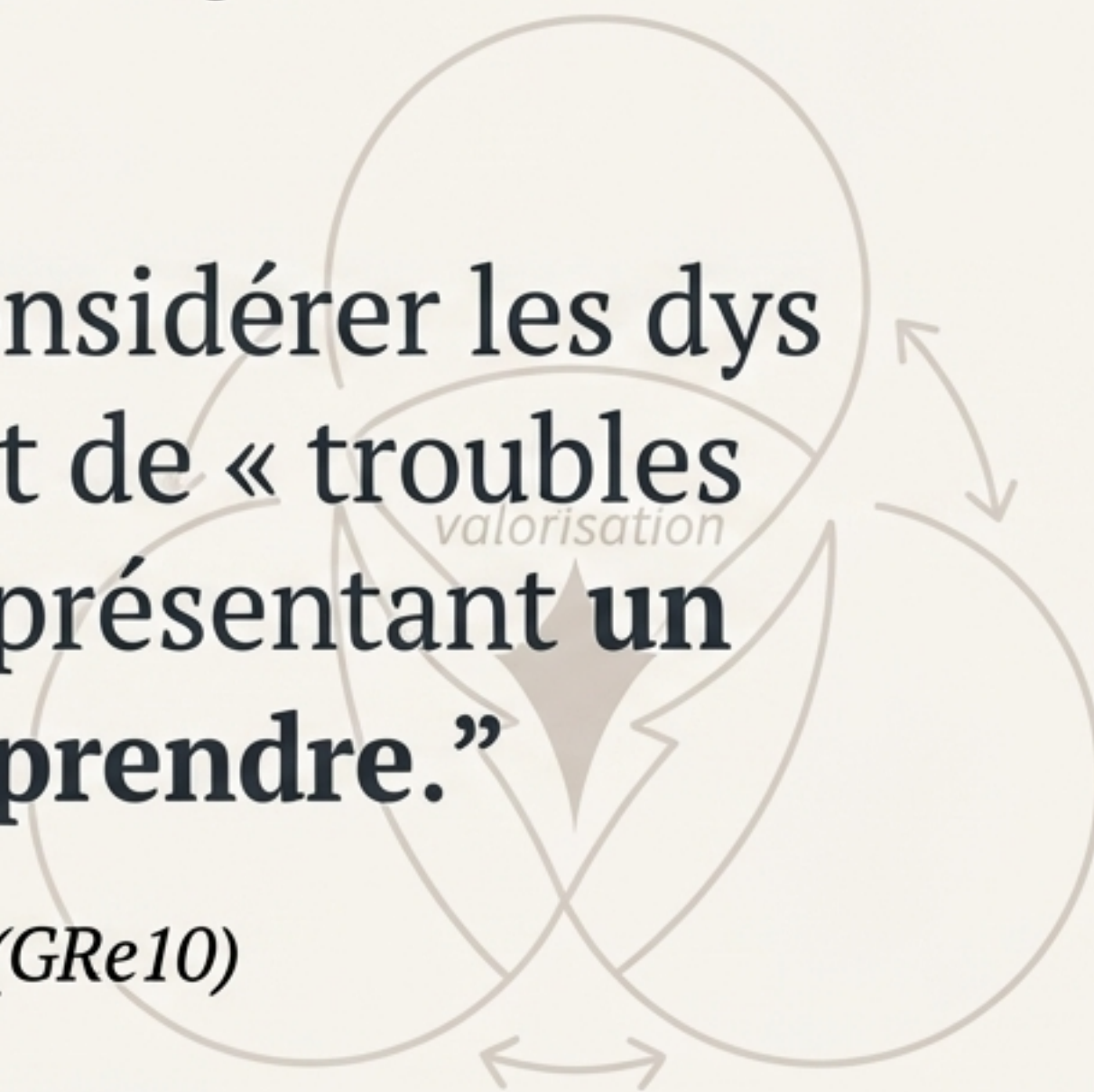
Vérification & Support

En cas de doute sur le mode, utiliser le **verbe témoin** (être/faire).
Utiliser les **outils technologiques** et les supports adaptés pour sécuriser l'écriture.

Changer de perspective : Une autre aptitude à apprendre

Les stratégies présentées ne sont pas des ‘béquilles’. Elles sont une adaptation intelligente de la pédagogie à un autre mode de fonctionnement cognitif. En adoptant ces approches, nous ne réparons pas un déficit, nous nous alignons sur une autre forme d’intelligence.

Il est conseillé de ne plus trop considérer les dys comme des personnes souffrant de « troubles d’apprentissage », mais plutôt présentant **un autre type d’aptitude à apprendre.**”



— *Groupe Romand pour enfants dys (GRe10)*

Pour aller plus loin : Ressources et outils clés

Une sélection de ressources fondamentales pour approfondir les stratégies d'accompagnement des élèves DYS.



Guides Pédagogiques

Guide pour les enseignants qui accueillent un élève présentant une dyslexie ou dysorthographe (Genève, 2010) : Une base complète sur les approches multisensorielles.



Brochure du GRe10 (Groupe Romand pour enfants dys) : Une mine d'or d'outils créatifs et de techniques mnémotechniques.



Plateformes en Ligne

DYS-POSITIF : Propose des fiches et exercices spécifiquement adaptés pour tous les niveaux.



Ateliers DYS : Offre des outils pratiques comme le programme de colorisation des sons.

Police de caractères



Open-Dyslexic : Police libre de droit à télécharger et installer pour adapter tous vos documents numériques.