

Troubles DYS : impacts psychologiques et sociaux réels

LES IMPACTS PSYCHOSOCIAUX AU-DELÀ DE L'ÉCOLE (DYSLEXIE, DYSPRAXIE, DYSCALCULIE, ETC.)

8-10% de la population touchée - Vous n'êtes pas seuls !

PSYCHOLOGIQUES : C'EST DEVENIR UN FARDEAU

ESTIME DE SOI FLUCTUANTE

Comparaisons constantes,
sentiment de soi endommagée,
autocensure

ANXIÉTÉ SCOLAIRE ET STRESS ANTICIPATOIRE

Peur de lire à haute voix,
dictées surprises,
fatigue avant le cours

RISQUE DE DÉPRESSION ET D'ISOLEMENT

Difficultés non détectées,
malentendus, repli sur soi

FATIGUE COGNITIVE ET ÉMOTIONNELLE

Réservoir d'énergie vide.
Moins de patience, moins
de concentration

NUMÉRIQUE : Soulager
pour rediriger l'énergie.

LES IMPACTS SOCIAUX : LE REGARD DES AUTRES, UN TROISIÈME OBSTACLE

STIGMATISATION ET ÉTIQUETTES



Mots qui marquent et isolement.

INÉGALITÉS SCOLAIRES



Soutiens variables
(PAP, PPS, ULIS)

Expériences éducatives
différentes selon
l'école/ressources

LA FAMILLE AUSSI EN PÂTIT



Fardeau émotionnel
(inquiétude, culpabilité),
logistique des
rendez-vous.

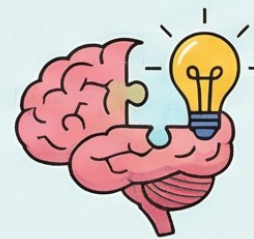
À L'ÂGE ADULTE : TRAVAIL, FORMULAIRES ET IDÉES REÇUES

OBSTACLES À L'EMBAUCHE ET À LA CARRIÈRE

Harcèlement
administratif,
peur d'être exposé
(écrits, e-mails).



DES IDÉES FAUSSES



Confondre "difficulté
avec le support" et
"compétence"

Talents cachés
(créativité, vision).

AMÉNAGEMENTS SIMPLES, RÉSULTATS TANGIBLES

Dictée vocale, correcteur
puissant, temps
supplémentaire, templates.



LE NUMÉRIQUE ALLÉGER, SANS

POUR LIRE



Synthèse
vocale



Police &
espacement

POUR ÉCRIRE



Dictée
vocale



Prédiction
mots

POUR S'ORGANISER



Planificateur
visuel



Minuteur
Ch...

LES TROUBLES DYS NE SONT PAS UNE FATIGUE
Réduire le fardeau par des aménagements, des outils et...